

AK螺杆支撑座



AF螺杆支撑座



BK螺杆支撑座



BF螺杆支撑座



EK螺杆支撑座



EF螺杆支撑座



FK螺杆支撑座



FF螺杆支撑座



WBK螺杆支撑座



C-01

AK系列 (方型固定侧)

Support Unit AK

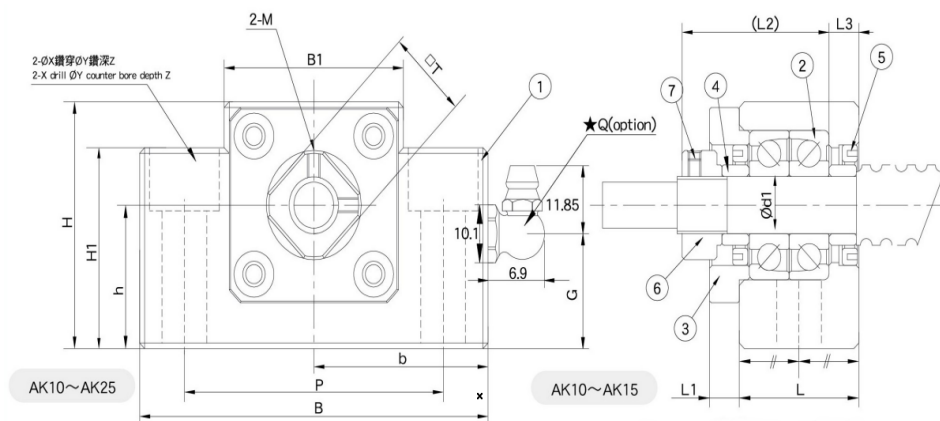
(fixed-side rectangular type)



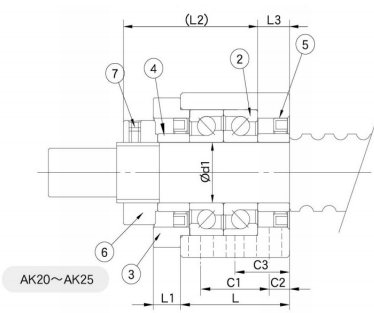
AK10~AK15

AK20

AK25



序号/Park No.	部品名称 / Part name	数量 / Qty
1	轴承座本体 / Housing	1
2	轴承 / Bearing	1组 / 1set
3	压板 / Holding lid	1
4	间隔圈 / Collar	2
5	轴封 / Seal	2
6	锁固螺帽 / Lock nut	1组 / 1set
7	内六角止付螺丝 Hexagon socket-head Sotscrew	1



单位 / Unit: mm

型号 Model No.	轴径 shaft diameter d1	L	L1	L2	L3	B	H	b ±0.02	h ±0.02	B1	H1	P	X	Y	Z	M	T	C1	C2	C3	G	Q	重量 Weight (Kgs)
AK10	10	24	6	29.5	6	70	43	35	25	36	35	52	9	14	11	M3	16	-	-	-	20	M6	0.5
AK12	12	24	6	29.5	6	70	43	35	25	36	35	52	9	14	11	M4	19	-	-	-	20	M6	0.5
AK15	15	25	6	36	5	80	49	40	30	41	40	60	11	17	15	M4	22	-	-	-	21	M6	0.65
AK20	20	42	10	50	10	95	58	47.5	30	56	45	75	11	17	15	M4	30	22	10	-	24	M6	1.45
AK25	25	48	12	59	14	105	68	52.5	35	66	25	85	11	-	-	M5	35	30	9	24	58	-	1.92

滚珠
丝杠
系列

直线
导轨
系列

支撑座
系列

联轴器
系列

直线
轴承
系列

铝制
箱

直线
光轴
系列

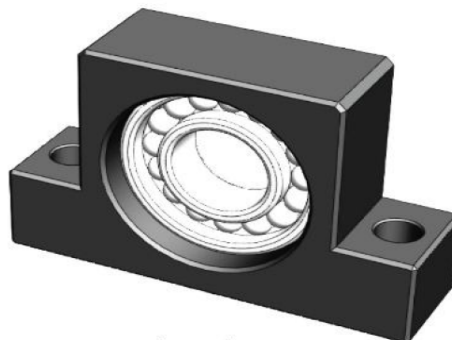
AF系列 (方型支撑侧)

Support Unit AF

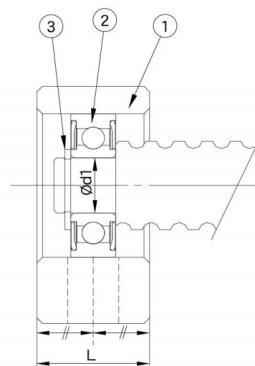
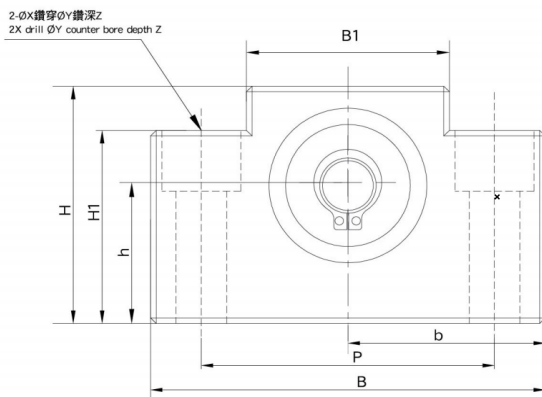
(Supported-side rectangular type)



(AF10~20)



(AF25)



序号 / Part No.	部品名称 / Part name	数量 / Qty
1	轴承座本体 / Housing	1
2	轴承 / Bearing	1组 / 1set
3	C型扣环 / Snapring	1

单位 / Unit: mm

型号 Model No.	轴径 shaft diameter d1	L	B	H	b ±0.02	h ±0.02	B1	H1	P	X	Y	Z	使用轴承 Bearing	使用C型扣环 Snap ring	重量 Weight (Kgs)
AF10	8	20	70	43	35	25	36	35	52	9	14	11	608ZZ	S08	0.37
AF12	10	20	70	43	35	25	36	35	52	9	14	11	6000ZZ	S10	0.37
AF15	15	20	80	49	40	30	41	40	60	9	14	11	6002ZZ	S15	0.45
AF20	20	26	95	58	47.5	30	56	45	75	11	17	15	6204ZZ	S20	0.75
AF25	25	30	105	68	52.5	35	66	25	85	11	-	-	6205ZZ	S25	0.95

滚珠
丝杠
系列

直线
导轨
系列

支撑座
系列

联轴器
系列

直线
轴承
系列

铝制
箱

直线
光轴
系列

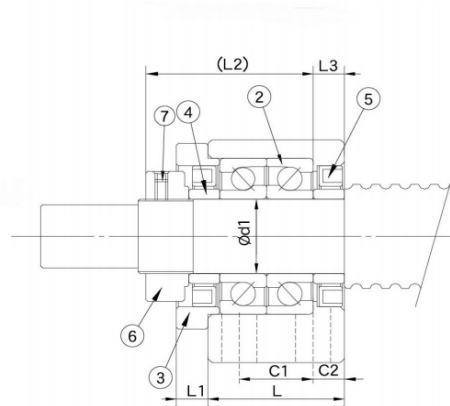
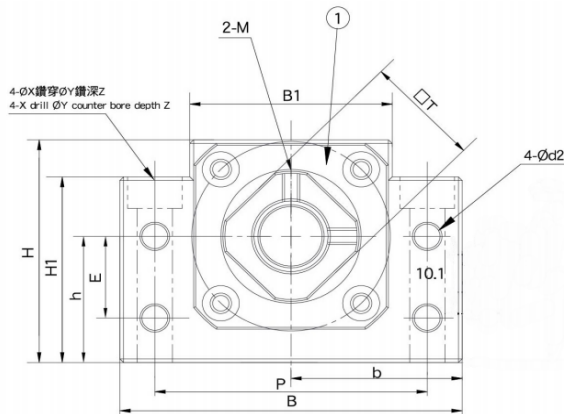


BK系列 (方型固定侧)

Support Unit BK

(fixed-side rectangular type)

序号/Park No.	部品名称/Part name	数量/Qty
1	轴承座本体/Housing	1
2	轴承/Bearing	1组/1set
3	压板/Holding lid	1
4	间隔圈/Collar	2
5	轴封/Seal	2
6	锁固螺帽/Lock nut	1组/1set
7	内六角止付螺丝 Hexagon socket-head Sot screw	1



单位/Unit:mm

型号 Model No.	轴径 shaft diameter d1	L	L1	L2	L3	B	H	b	h	B1	H1	E	P	C1	C2	d2	X	Y	Z	M	T	重量 Weight (Kgs)
BK10	10	25	5	29.5	5	60	39	30	22	34	32.5	15	46	13	6	5.5	6.6	10.8	5	M3	16	0.4
BK12	12	25	5	29.5	5	60	43	30	25	34	32.5	18	46	13	6	5.5	6.6	10.8	1.5	M4	19	0.45
BK15	15	27	6	32	6	70	48	35	28	40	38	18	54	15	6	5.5	6.6	11	6.5	M4	22	0.6
BK17	17	35	9	44	7	86	64	43	39	50	55	28	68	19	8	6.6	9	14	8.5	M4	24	1.3
BK20	20	35	8	43	8	88	60	44	34	52	50	22	70	19	8	6.6	9	14	8.5	M4	30	1.3
BK25	25	42	12	54	9	106	80	53	48	64	70	33	85	22	10	9	11	17	11	M5	35	2.4
BK30	30	45	14	61	9	128	89	64	51	76	78	33	102	23	11	11	14	20	13	M6	40	3.4
BK35	35	50	14	67	12	140	96	70	52	88	79	35	114	26	12	11	14	20	13	M8	50	4.4
BK40	40	61	18	76	15	160	110	80	60	100	90	37	130	33	14	14	18	26	17.5	M8	50	6.8

滚珠
丝杠
系列

直线
导轨
系列

支撑座
系列

联轴器
系列

直线
轴承
系列

铝制
箱

直线
光轴
系列



BF系列 (方型支撑侧)

Support Unit BF (Supported-side rectangular type)

滚珠
丝杠
系列

直线
导轨
系列

支撑座
系列

联轴器
系列

直线
轴承
系列

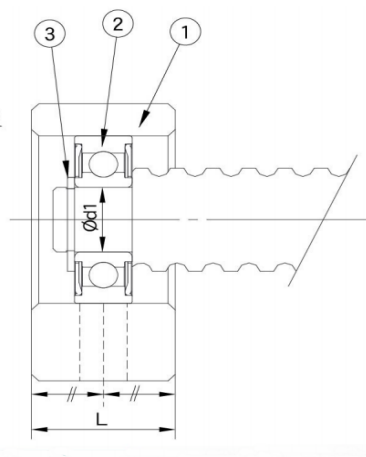
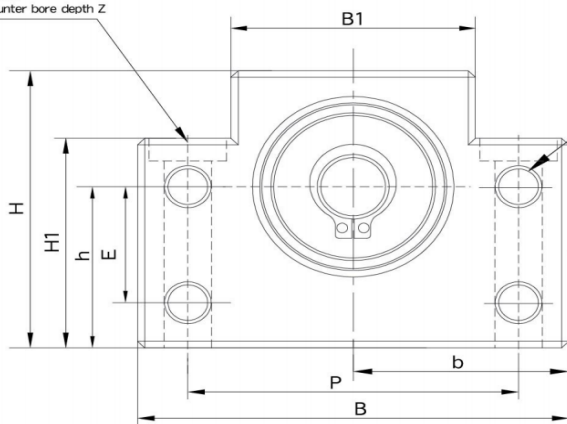
铝制
箱

直线
光轴
系列



序号/Part No.	部品名称/Part name	数量/Qty
1	轴承座本体/Housing	1
2	轴承/Bearing	1组/1set
3	C型扣环/Snapring	1

2-ØX鑽穿のY鑽深Z
2-X drill ØY counter bore depth Z



单位/Unit:mm

型号 Model No.	轴径 shaft diameter d1	L	B	H	b ±0.02	h ±0.02	B1	H1	E	P	d2	X	Y	Z	使用轴承 Bearing	使用C型扣环 Snap ring	重量 Weight (Kgs)
BF10	8	20	60	39	30	22	34	32.5	15	46	5.5	6.6	10.8	5	608ZZ	S08	0.3
BF12	10	20	60	43	30	25	34	32.5	18	46	5.5	6.6	10.8	1.5	6000ZZ	S10	0.35
BF15	15	20	70	48	35	28	40	38	18	54	5.5	6.6	11	6.5	6002ZZ	S15	0.4
BF17	17	23	86	64	43	39	50	55	28	68	6.6	9	14	8.5	6203ZZ	S17	0.75
BF20	20	26	88	60	44	34	52	50	22	70	6.6	9	14	8.5	6004ZZ	S20	0.77
BF20H	20	26	88	74	44	48	52	64	-	70	-	9	14	8.5	6004ZZ	S20	1.017
BF25	25	30	106	80	53	48	64	70	33	85	9	11	17	11	6205ZZ	S25	1.45
BF30	30	32	128	89	64	51	76	78	33	102	11	14	20	13	6206ZZ	S30	1.95
BF35	35	32	140	96	70	52	88	79	35	114	11	14	20	13	6207ZZ	S35	2.25
BF40	40	37	160	110	80	60	100	90	37	130	14	18	26	17.5	6208ZZ	S40	3.3

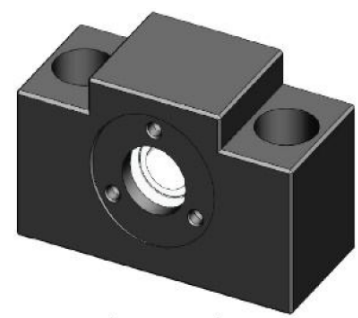
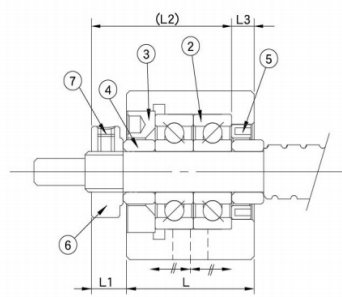
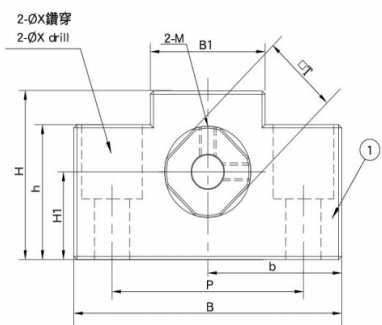


EK系列 (凸型固定侧)

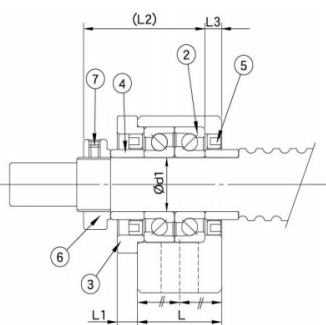
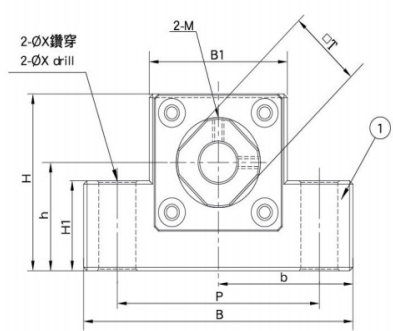
Support Unit EK

(fixed-side rectangular type)

序号/Part No.	部品名称/Part name	数量/Qty
1	轴承座本体/Housing	1
2	轴承/Bearing	1组/1set
3	压板/Holding lid	1
4	间隔圈/Collar	2
5	轴封/Seal	1(2)
6	锁固螺帽/Lock nut	1
7	内六角止付螺丝 Hexagon socket-head Sotscrew	1



(EK05~08)



(EK10~20)

单位/Unit:mm

型号 Model No.	轴径 shaft diameter d1	L	L1	L2	L3	B	H	b ±0.02	h ±0.02	B1	H1	P	X	Y	Z	M	T	重量 Weight (Kgs)
EK05	5	16.5	5.5	18.5	3.5	36	21	18	11	20	8	28	4.5	-	-	M3	11	0.12
EK06	6	20	5.5	22	3.5	42	25	21	13	18	20	30	5.5	9.5	11	M3	12	0.18
EK08	8	23	7	26	4	52	32	26	17	25	26	38	6.6	11	12	M3	14	0.27
EK10-1	10	24	6	29.5	6	65	43	32.5	21	36	20	52	6.6	-	-	M3	16	0.47
EK10	10	24	6	29.5	6	70	43	35	25	36	24	52	9	-	-	M3	16	0.47
EK12	12	24	6	29.5	6	70	43	35	25	36	24	52	9	-	-	M4	19	0.45
EK15	15	25	6	36	5	80	49	40	30	41	25	60	11	-	-	M4	22	0.6
EK20	20	42	10	50	10	95	58	47.5	30	56	25	75	11	-	-	M4	30	1.35

滚珠
丝杠
系列

直线
导轨
系列

支撑座
系列

联轴器
系列

直线
轴承
系列

铝
制
箱

直线
光轴
系列



EF系列 (凸型支撑侧)

Support Unit EF (Supported-side rectangular type)

滚珠
丝杠
系列

直线
导轨
系列

支撑座
系列

联轴器
系列

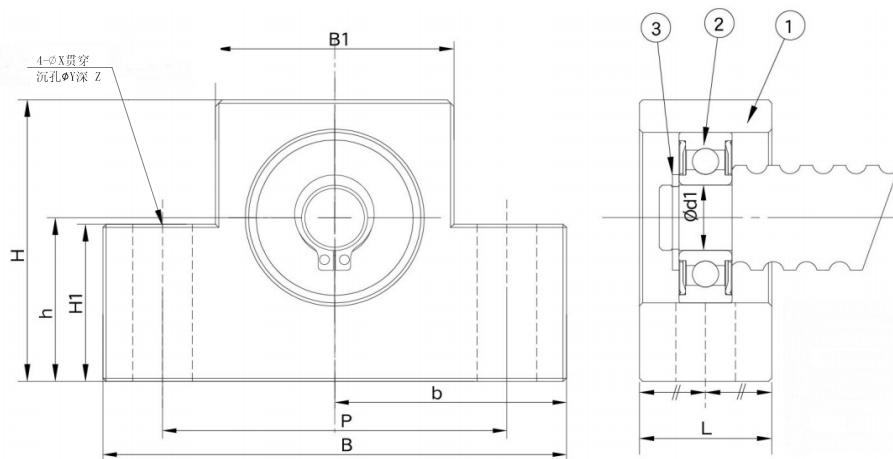
直线
轴承
系列

铝
制
箱

直线
光轴
系列



序号/Part No.	部品名称/Part name	数量/Qty
1	轴承座本体/Housing	1
2	轴承/Bearing	1组/1set
3	C型扣环/Snapping	1



单位/Unit:mm

型号 Model No.	轴径 shaft diameter d1	L	B	H	b ±0.02	h ±0.02	B1	H1	P	X	Y	Z	使用轴承 Bearing	使用C型扣环 Snap ring	重量 Weight (Kgs)
EF06	6	12	42	25	21	13	18	20	30	5.5	9.5	11	606ZZ	S06	0.1
EF08	6	14	52	32	26	17	25	26	38	6.6	11	12	606ZZ	S06	0.16
EF10	8	20	70	43	35	25	36	24	52	9	-	-	608ZZ	S08	0.35
EF12	10	20	70	43	35	25	36	24	52	9	-	-	6000ZZ	S10	0.35
EF15	15	20	80	49	40	30	41	25	60	9	-	-	6002ZZ	S15	0.4
EF20	20	26	95	58	47.5	30	56	25	75	11	-	-	6204ZZ	S20	0.65

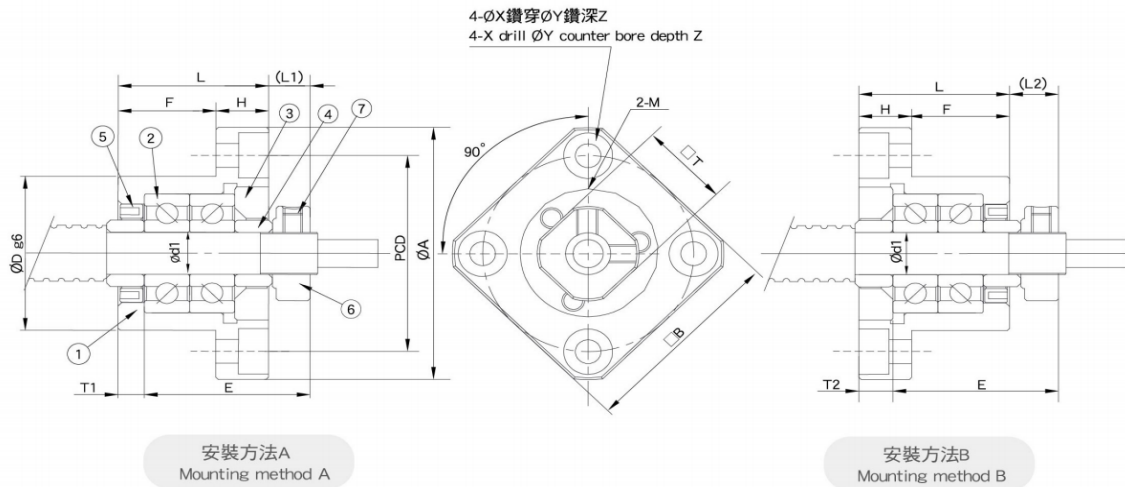


FK系列 (圆型固定侧)

Support Unit FK

(fixed-side round type)

序号/Part No.	部品名称/Part name	数量/Qty
1	轴承座本体/Housing	1
2	轴承/Bearing	1组/1set
3	压板/Holding lid	1
4	间隔圈/Collar	2
5	轴封/Seal	2
6	锁固螺帽/Lock nut	1组/1set
7	内六角止付螺丝 Hexagon socket-head Sotscrew	1



单位/Unit:mm

型号 Model No.	轴径 shaft diameter d1	L	H	F	E	Dg6	A	PCD	B	装置方法A Mounting method A		装置方法A Mounting method B		X	Y	Z	M	T	重量 Weight (Kgs)
										L1	T1	L2	T2						
FK05	5	16.5	6	10.5	18.5	20 ^{-0.007/-0.02}	34	26	26	5.5	3.5	5	3	3.4	6.5	4	M3	11	0.1
FK06	6	20	7	13	22	22 ^{-0.007/-0.02}	36	28	28	5.5	3.5	6.5	4.5	3.4	6.5	4	M3	12	0.12
FK08	8	23	9	14	26	28 ^{-0.007/-0.02}	43	35	35	7	4	8	5	3.4	6.5	4	M3	14	0.16

滚珠
丝杠
系列

直线
导轨
系列

支撑座
系列

联轴器
系列

直线
轴承
系列

铝制
箱

直线
光轴
系列



FK系列 (圆型固定侧)

Support Unit FK (fixed-side round type)

滚珠
丝杠
系列

直线
导轨
系列

支撑座
系列

联轴器
系列

直线
轴承
系列

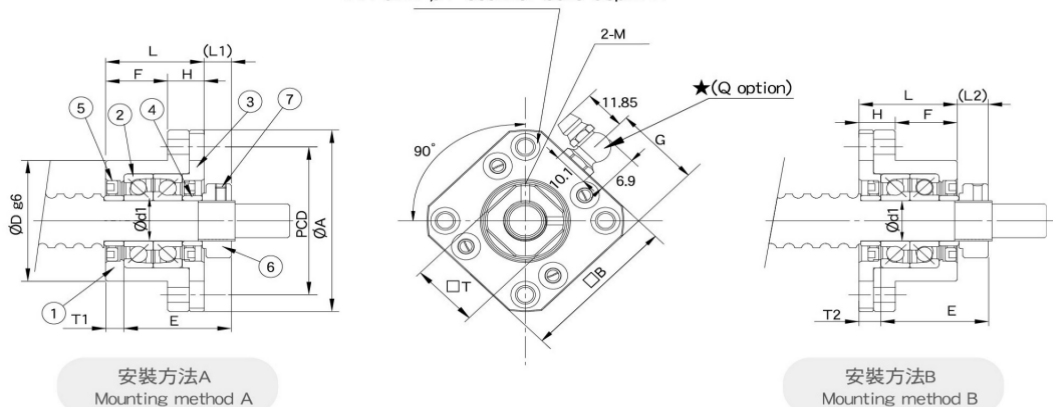
铝制
箱

直线
光轴
系列

序号/Part No.	部品名称/Part name	数量/Qty
1	轴承座本体/Housing	1
2	轴承/Bearing	1组/1set
3	压板/Holding lid	1
4	间隔圈/Collar	2
5	轴封/Seal	2
6	锁固螺帽/Lock nut	1组/1set
7	内六角止付螺丝 Hexagon socket-head Sotscrew	1



4-ØX鑽穿ØY鑽深Z
4-X drill ØY counter bore depth Z



安裝方法A
Mounting method A

安裝方法B
Mounting method B

单位/Unit:mm

型号 Model No.	轴径 shaft diameter d1	L	H	F	E	Dg6	A	PCD	B	装置方法A Mounting method A		装置方法B Mounting method B		X	Y	Z	M	T	G	Q	重量 Weight (Kgs)
										L1	T1	L2	T2								
FK10	10	27	10	17	29.5	34 ^{-0.009} _{-0.025}	52	42	42	7.5	5	8.5	6	4.5	8	4	M3	16	—	M6	0.25
FK12	12	27	10	17	29.5	36 ^{-0.009} _{-0.025}	54	44	44	7.5	5	8.5	6	4.5	8	4	M4	19	—	M6	0.26
FK15	15	32	15	17	36	40 ^{-0.009} _{-0.025}	63	50	52	10	6	12	8	5.5	9.5	6	M4	22	26	M6	0.4
FK17	17	45	22	23	47	50 ^{-0.009} _{-0.025}	77	62	61	11	9	14	12	6.6	11	10	M4	24	30.5	M6	0.85
FK20	20	52	22	30	50	57 ^{-0.010} _{-0.029}	85	70	68	8	10	12	14	6.6	11	10	M4	30	34	M6	1.2
FK25	25	57	27	30	59	63 ^{-0.010} _{-0.029}	98	80	79	13	10	20	17	9	15	13	M5	35	39.5	M6	1.6
FK30	30	62	30	32	61	75 ^{-0.010} _{-0.029}	117	95	93	11	12	17	18	11	17.5	15	M6	40	46.5	M6	2.38

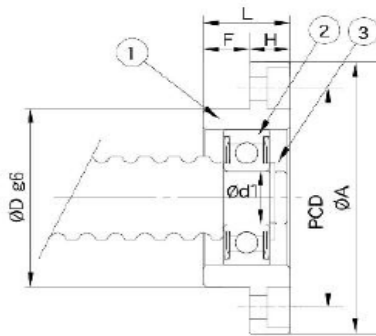


FF系列 (圆型支撑座)

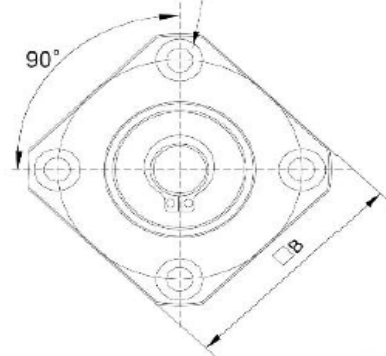
Support Unit FF

(Supported-side round type)

序号/Part No.	部品名称/Part name	数量/Qty
1	轴承座本体/Housing	1
2	轴承/Bearing	1组/1set
3	C型扣环/Snapring	1



4-ØX鑽穿ØY鑽深Z
4-X drill ØY counter bore depth Z



单位/Unit:mm

型号 Model No.	轴径 shaft diameter d1	L	H	F	Dg6	A	PCD	B	X	Y	Z	使用轴承 Bearing	使用C型扣环 Snap ring	重量 Weight (Kgs)
FF06	6	10	6	4	22 ^{-0.007} _{-0.02}	36	28	28	3.4	6.5	4	606ZZ	S06	0.08
FF10	8	12	7	5	28 ^{-0.007} _{-0.02}	43	35	35	3.4	6.5	4	608ZZ	S08	0.1
FF12	10	15	7	8	34 ^{-0.009} _{-0.025}	52	42	42	4.5	8	4	6000ZZ	S10	0.15
FF15	15	17	9	8	40 ^{-0.009} _{-0.025}	63	50	52	5.5	9.5	5.5	6002ZZ	S15	0.22
FF17	17	20	11	9	50 ^{-0.009} _{-0.025}	77	62	61	6.6	11	6.5	6203ZZ	S17	0.35
FF20	20	20	11	9	57 ^{-0.010} _{-0.029}	85	70	68	6.6	11	6.5	6204ZZ	S20	0.45
FF25	25	24	14	10	63 ^{-0.010} _{-0.029}	98	80	79	9	14	8.5	6205ZZ	S25	0.66
FF30	30	27	18	9	75 ^{-0.010} _{-0.029}	117	95	93	11	17	11	6206ZZ	S30	1.05

滚珠
丝杠
系列

直线
导轨
系列

支撑座
系列

联轴器
系列

直线
轴承
系列

铝
制
箱

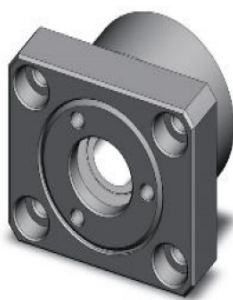
直线
光轴
系列



FKA系列 (圆型固定侧)

Support Unit FKA (fixed-side round type)

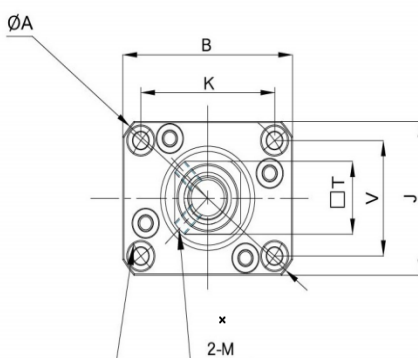
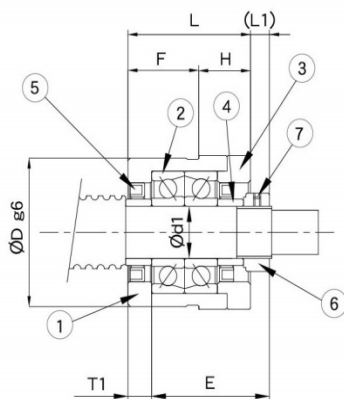
序号/Part No.	部品名称/Part name	数量/Qty
1	轴承座本体/Housing	1
2	轴承/Bearing	1组/1set
3	压板/Holding lid	1
4	间隔圈/Collar	2
5	轴封/Seal	1-2
6	锁固螺帽/Lock nut	1组/1set
7	内六角止付螺丝 Hexagon socket-head Sotscrew	1



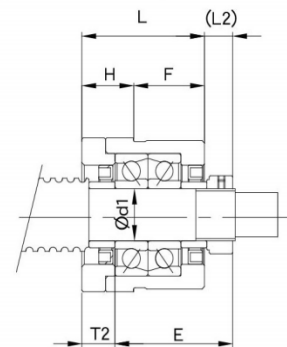
(FKA06~08)



(FKA10~20)



4-ØX鑽穿ØY鑽深Z
4-X drill ØY counter bore depth Z



单位/Unit:mm

型号 Model No.	轴径 shaft diameter d1	L	H	F	E	Dg6	A	B	J	K	V	装置方法A Mounting method A		装置方法B Mounting method B		X	Y	Z	M	T	重量 Weight (Kgs)
												L1	T1	L2	T2						
FKA06	6	20	7	13	22	28 ^{-0.007} _{-0.020}	44	36	30	26.79	20.93	5.5	3.5	6.5	4.5	3.4	6.5	4	M3	12	0.14
FKA08	8	23	9	14	26	28 ^{-0.007} _{-0.020}	44	36	30	26.79	20.93	7	4	8	5	3.4	6.5	4	M3	14	0.15
FKA10	10	27	10	17	29.5	36 ^{-0.009} _{-0.025}	56	48	39	35.7	27.39	7.5	5	8.5	6	4.5	8	4	M3	16	0.26
FKA12	12	27	10	17	29.5	36 ^{-0.009} _{-0.025}	56	48	39	35.7	27.39	7.5	5	8.5	6	4.5	8	4	M4	19	0.25
FKA15	15	32	15	17	36	40 ^{-0.009} _{-0.025}	65	56	43	39.4	30.78	10	6	12	8	5.5	9.5	6	M4	22	0.37
FKA20	20	52	22	30	50	57 ^{-0.010} _{-0.029}	86	72	59	56.74	44.33	8	10	12	14	6.6	11	10	M4	30	1.03

滚珠
丝杠
系列

直线
导轨
系列

支撑座
系列

联轴器
系列

直线
轴承
系列

铝
制
箱

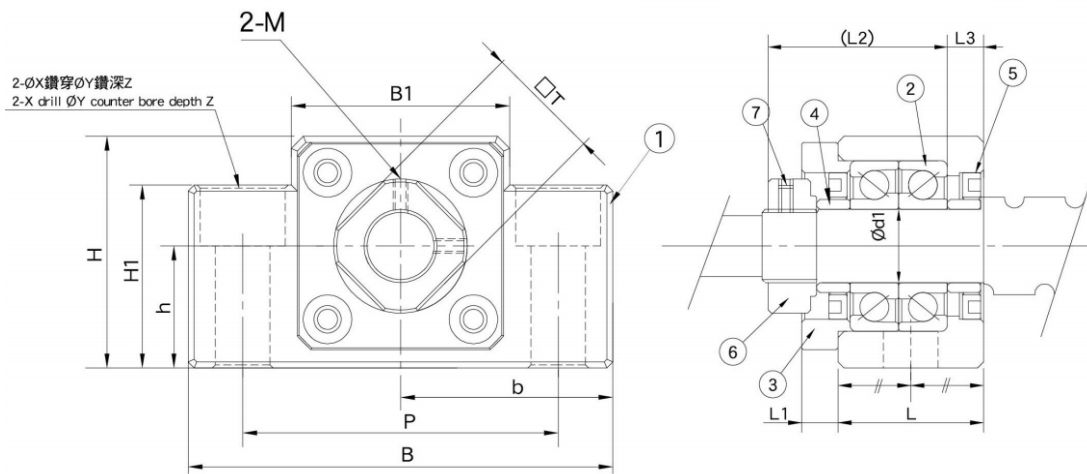
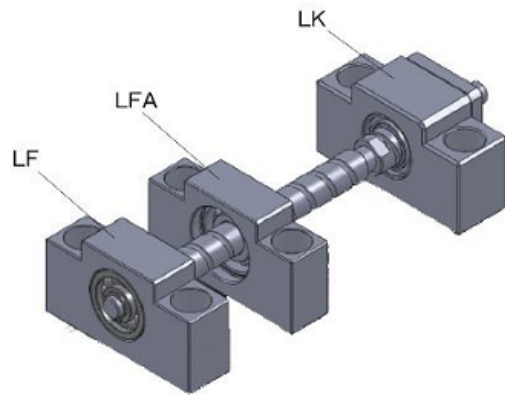
直线
光轴
系列



LK系列 (低型固定侧)

Low profile Support Unit LK
(fixed-side rectangular type)

序号/Part No.	部品名称/Part name	数量/Qty
1	轴承座本体/Housing	1
2	轴承/Bearing	1组/1set
3	压板/Holding lid	1
4	间隔圈/Collar	2
5	轴封/Seal	2
6	锁固螺帽/Lock nut	1组/1set
7	内六角止付螺丝 Hexagon socket-head Sotscrew	1



单位/Unit:mm

型号 Model No.	轴径 shaft diameter d1	L	L1	L2	L3	B	H	b ±0.02	h ±0.02	B1	H1	P	X	Y	Z	M	T	重量 Weight (Kgs)
LK08	8	22.5	-	26	3.5	62	31	31	15.5	30	25.5	46	9	14	12.5	M3	14	0.28
LK10	10	24	6	29.5	6	70	38	35	20	36	30	52	9	14	10	M3	16	0.44
LK12	12	24	6	29.5	6	70	38	35	20	36	30	52	9	14	10	M4	19	0.42
LK15	15	25	6	36	5	80	41	40	22	41	32	60	11	17	13	M4	22	0.51

滚珠
丝杠
系列

直线
导轨
系列

支撑座
系列

联轴器
系列

直线
轴承
系列

铝
制
箱

直线
光轴
系列



LF系列 (低型支撑座)

Low profile Support Unit LF
(Supported-side rectangular type)

滚珠
丝杠
系列

直线
导轨
系列

支撑座
系列

联轴器
系列

直线
轴承
系列

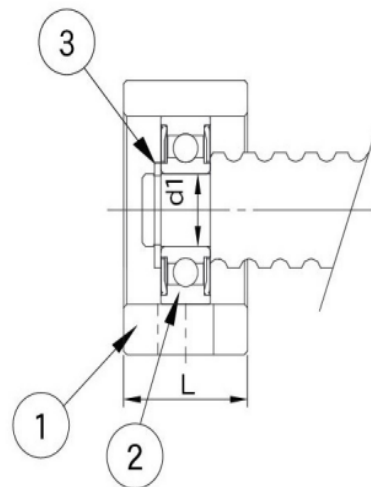
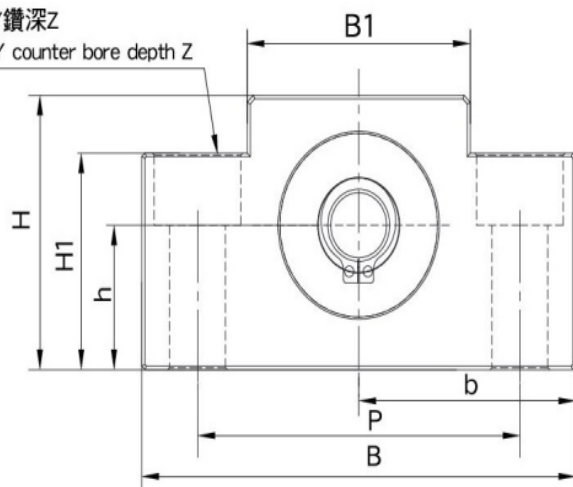
铝
制
箱

直线
光轴
系列

序号/Part No.	部品名称/Part name	数量/Qty
1	轴承座本体/Housing	1
2	轴承/Bearing	1组/1set
3	C型扣环/Snapring	1



2- ϕ X ϕ Y ϕ Z
2- ϕ X drill ϕ Y counter bore depth Z



单位/Unit:mm

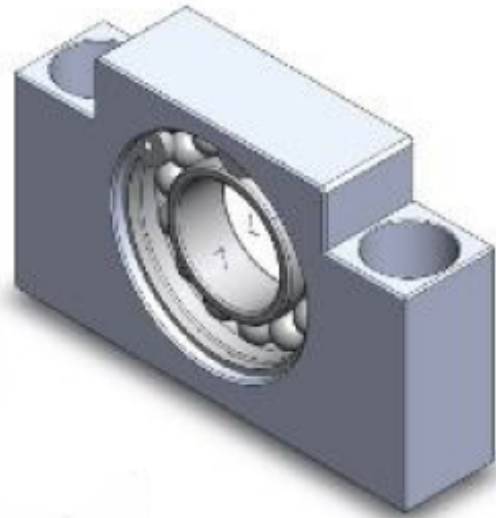
型号 Model No.	轴径 shaft diameter d1	L	B	H	b ± 0.02	h ± 0.02	B1	H1	P	X	Y	Z	使用轴承 Bearing	使用C型扣环 Snap ring	重量 Weight (Kgs)
LF08	6	16	62	31	31	15.5	30	25.5	46	9	14	12.5	606ZZ	S06	0.19
LF12	10	20	70	38	35	20	36	30	52	9	14	10	6000ZZ	S10	0.3
LF15	15	20	80	41	40	22	41	32	60	9	14	11	6002ZZ	S15	0.35



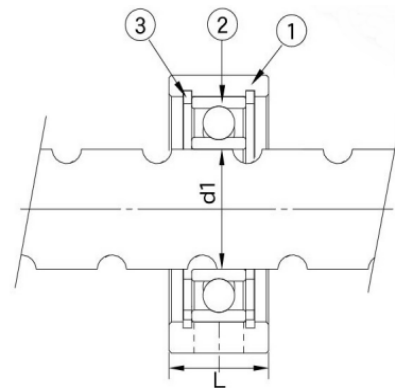
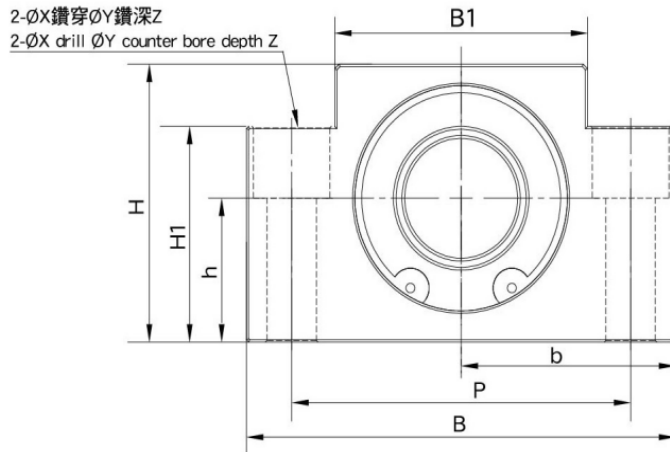
C-13

LFA系列 (低型支撑座)

Low profile Support Unit LFA
(fixed-side rectangular type)



序号/Part No.	部品名称/Part name	数量/Qty
1	轴承座本体/Housing	1
2	轴承/Bearing	1组/1set
3	C型扣环/Snapping	1



单位/Unit:mm

型号 Model No.	轴径 shaft diameter d1	L	B	H	b ±0.02	h ±0.02	B1	H1	P	X	Y	Z	使用轴承 Bearing	使用C型扣环 Snap ring	重量 Weight (Kgs)
LFA12	12	18	62	31	31	15.5	30	25.5	46	9	14	12.5	6801ZZ	R21	0.2
LFA15	15	18	70	38	35	20	36	30	52	9	14	10	6902ZZ	R28	0.26
LFA20	20	22	80	41	40	22	41	32	60	11	17	13	6804ZZ	R32	0.35
LFA25	25	22	95	58	47.5	30	56	45	75	11	17	15	6005ZZ	R47	0.61

滚珠
丝杠
系列

直线
导轨
系列

支撑座
系列

联轴器
系列

直线
轴承
系列

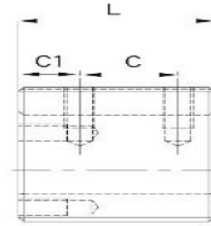
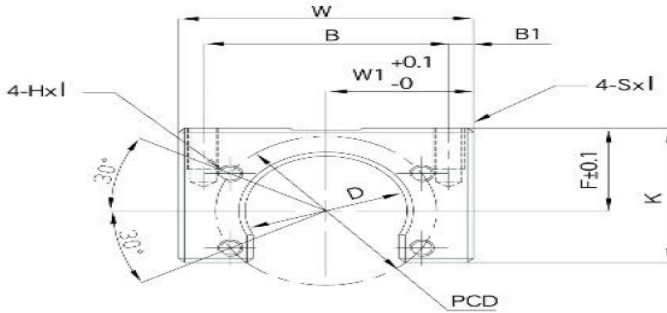
铝
制
箱

直线
光轴
系列

螺母支撑座

Nut Bracket

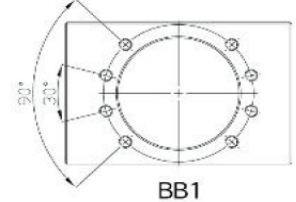
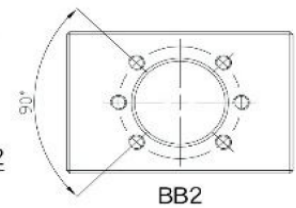
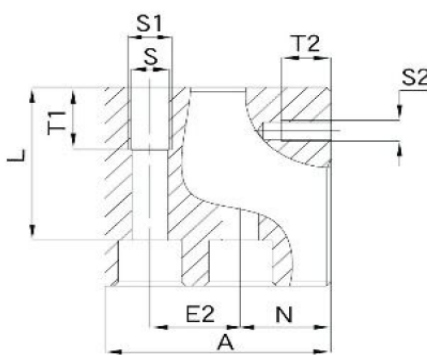
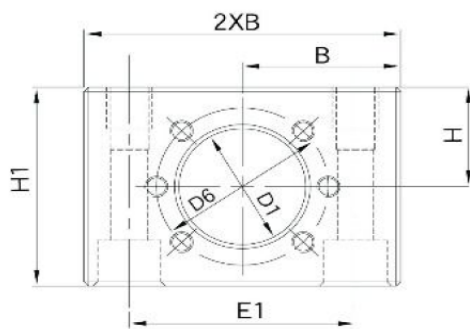
MC



单位/Unit:mm

型号 Model No.	宽度 Width W	W1	B	B1	全长 Overall length L	C	C1	F	K	D	PCD	SxI	HxI	FA机械用 滚珠螺杆使用型号	重量 Weight (Kgs)
MC1004	48	24	40	4	32	16	10	20	32.5	26.4	36	M5x0.7x7	M4x0.7x7	SNK1004、ENK1005	0.24
MC1205	60	30	47	6.5	36	24	6	21	37	30.4	40	M6x12	M4x0.7x7	BNK1205	0.38
MC1408	60	30	50	5	36	20	10	21.5	37	34.4	45	M6x12	M5x0.8x7	BNK1408、BNK1510 BNK1408、BNK1610	0.34
MC2010	86	43	70	8	50	30	10	31	54	46.4	59	M10x20	M6x10	BNK2010	1.04
MC2020	86	43	70	8	40	24	8	28	51	39.4	59	M10x20	M6x10	BNK2020	0.83

MGD



单位/Unit:mm

型号 Model No.	Size	d _o	xp	Part number	D±0.1	D6	A	B±0.1	B±0.1	H1	E1	E2	N	S	S1	T1	S2	T2	ISO4762	L	重量 Weight (Kgs)	
MGD16	16x5	16x10		1506-0-0050	28.4	38	50	35	24	48	50±0.1	20±0.1	20	8.4	M10	15	M5	10	BB2	M8	37	0.91
MGD20	20x5	20x20		1506-1-0050	36.4	47	55	37.5	28	56	55±0.1	23±0.1	22	8.4	M10	15	M6	11	BB2	M8	45	1.18
MGD25	25x5	25x10		1506-2-0050	40.4	51	55	40	30	60	60±0.1	23±0.1	22	8.4	M10	15	M6	11	BB2	M8	49	1.33
MGD32S	32x5	32x10		1506-3-0050	50.4	65	70	45	35	70	70±0.1	45±0.1	12.5	14	M12	20	M8	14	BB2	M12	-	2.5
MGD32	32x20	32x32						50			75±0.1	30±0.1	27		M16					M12	52	2.77
MGD40	40x5	40x10																				
	40x12	40x15		1506-4-0050	63.4	78	80	60	42	84	90±0.1	35±0.1	31	15	M18	25	M8	17	BB1	M14	66	3.61
	40x20	40x40																				

滚珠
丝杠
系列

直线
导轨
系列

支撑座
系列

联轴器
系列

直线
轴承
系列

铝制
箱

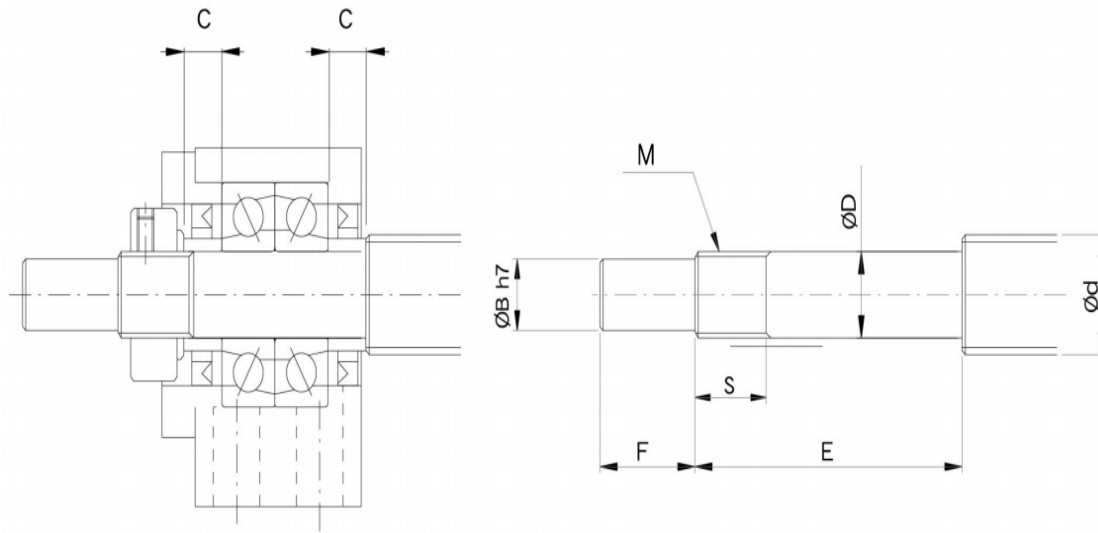
直线
光轴
系列



C-15

建议轴端加工尺寸 (固定侧) ...BK型

Recommended shaft end shape(Fixed-side)
for Support Units types



BK型
Type BK

单位/Unit:mm

型号 Support unit model No.	滚珠螺杆轴外径 Ball screw shaft OD	轴端部尺寸 shaft support portion OD					公称螺纹 Metric screw thread	套筒长度 Length of sleeve
BK型 Type BK	d	D	B	E	F	M	S	C
BK10	12/14/15	10 -0.008 -0.015	8	36	15	M10x1	12	5.5
BK12	14/15/16	12 -0.008 -0.015	10	36	15	M12x1	12	5.5
BK15	18/20	15 -0.008 -0.017	12	40	20	M15x1	12	6
BK17	20/25	17 -0.008 -0.017	15	53	23	M17x1	17	7
BK20	25/28	20 -0.010 -0.020	17	53	25	M20x1	15	8
BK25	32/36	25 -0.010 -0.020	20	66	30	M25x1.5	20	9
BK30	36/40	30 -0.010 -0.020	25	73	38	M30x1.5	25	9
BK35	45	35 -0.012 -0.024	30	82	45	M35x1.5	26	12
BK40	50	40 -0.012 -0.024	35	94	50	M40x1.5	30	15

滚珠
丝杠
系列

直线
导轨
系列

支撑座
系列

联轴器
系列

直线
轴承
系列

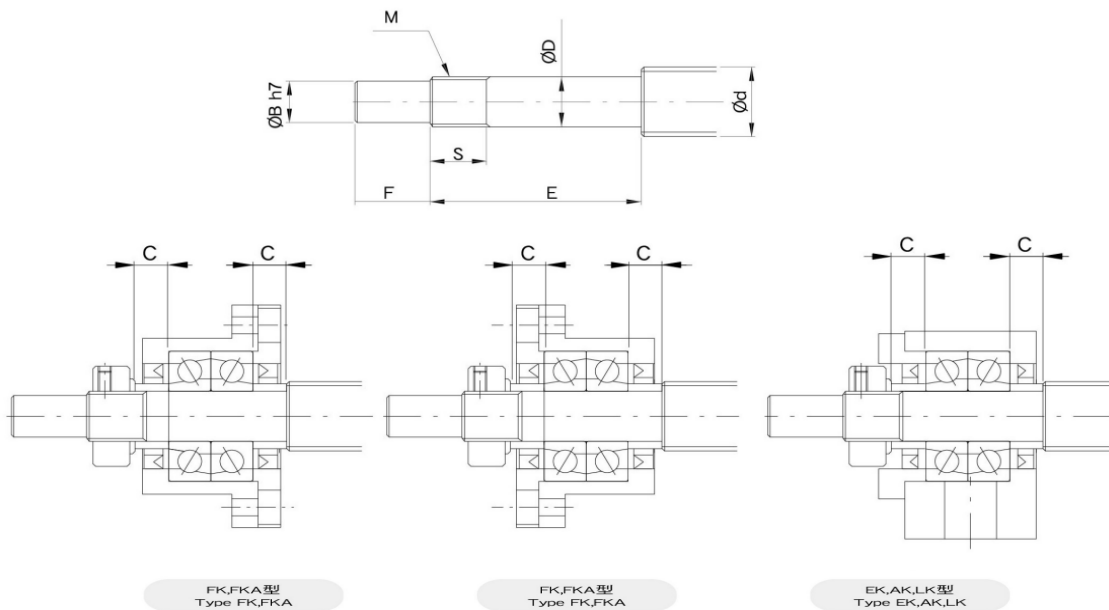
铝
制
箱

直线
光轴
系列



建议轴端加工尺寸 (固定侧) ...FK,FKA,EK,AK,LK型

Recommended shaft end shape(Fixed-side)
for Support Units types FK,FKA,EK,AK,LK



单位 / Unit: mm

型号 Support unit model No.				滚珠螺杆轴外径 Ball screw shaft OD	轴端部尺寸 shaft support portion OD	公称螺距 Metric screw thread	套筒长度 Length of sleeve										
FK型 Type FK/FKA	EK型 Type EK	AK型 Type EK	EK型 Type EK	d	D	B	E	F	M	S	C						
FK05	EK05	-	-	8	5	-0.008 -0.015	4	23	6	M5x0.5	7	3.5					
FK06 FKA06	EK06	-	-	8	6	-0.008 -0.015	4	28	8	M5x0.75	8	5					
FK08 FKA08	EK08	-	LK08	10/12	8	-0.008 -0.015	6	32	9	M8x1	10	5.5					
FK10 FKA10	EK10	AK10	LK10	12/14/15	10	-0.008 -0.015	8	36	15	M10x1	12	5.5					
FK12 FKA12	EK12	AK12	LK12	14/15/16	12	-0.008 -0.015	10	36	15	M12x1	12	5.5					
FK15 FKA15	EK15	AK15	LK15	18/20	15	-0.008 -0.017	12	48	20	M15x1	13	10					
FK17	-	-	-	20/25	17	-0.008 -0.017	15	59	23	M17x1	17	10					
FK20 FKA20	EK20	AK20	-	25/28/30	20	-0.010 -0.020	17	64	25	M20x1	16	11					
FK25	-	AK25	-	30/32/36	25	-0.010 -0.020	20	76	30	M25x1.5	20	14					
FK30	-	-	-	36/40	30	-0.010 -0.020	25	73	38	M30x1.5	25	9					

滚珠
丝杠
系列

直线
导轨
系列

支撑座
系列

联轴器
系列

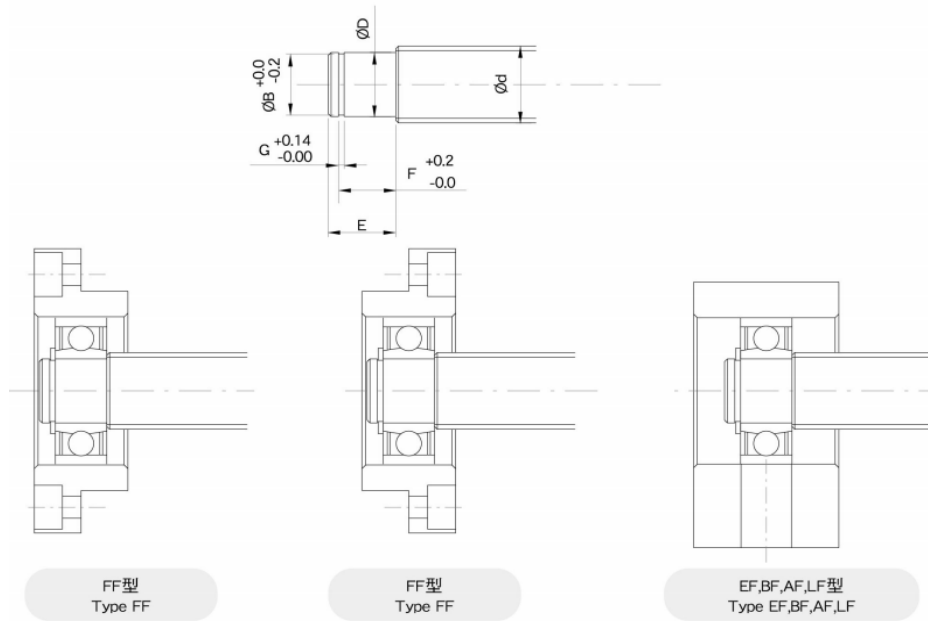
直线
轴承
系列

铝
制
箱

直线
光轴
系列



建议轴端加工尺寸 (支撑侧) ...FF,BF,EF,AF,LF型
Recommended shaft end shape(Supported-side)
for Support Units types FF,FF,EF,AF,LF



单位/Unit:mm

型号 Support unit model No.		滚珠螺杆轴外径 Ball screw shaft OD	轴端部尺寸 shaft support portion OD	扣环键槽 Snap-ringGroove							
FF型 Type FF	EF型 Type EF	BF型 Type BF	AF型 Type AF	LF型 Type LF	d	D	E	B	F	G	
FF06	EF06	-	-	-	8	6	-0.008 -0.015	9	5.7	6.8	0.8
-	EF08	-	-	LF08	10	6	-0.008 -0.015	9	5.7	6.8	0.8
FF10	EF10	BF10	AF10	-	12/14/15	8	-0.008 -0.015	10	7.6	7.9	0.9
FF12	EF12	BF12	AF12	LF12	14/15/16	10	-0.008 -0.015	11	9.6	9.15	1.15
FF15	EF15	BF15	AF15	LF15	18/20	15	-0.008 -0.017	13	14.3	10.15	1.15
FF17	-	BF17	-	-	20/25	17	-0.008 -0.017	16	16.2	13.15	1.15
FF20	EF12	Note(BF20)	AF20	-	25/28/30	20	-0.010 -0.020	19(16)	19	15.35(13.35)	1.35
FF25	-	BF25	AF25	-	30/32/36	25	-0.010 -0.020	20	23.9	16.35	1.35
FF30	-	BF30	-	-	36/40	30	-0.010 -0.020	21	28.6	17.75	1.75
-	-	BF35	-	-	40/45	35	-0.012 -0.024	22	33	18.75	1.75
-	-	BF40	-	-	50	40	-0.012 -0.024	23	38	19.95	1.95

滚珠
丝杠
系列

直线
导轨
系列

支撑座
系列

联轴器
系列

直线
轴承
系列

铝
制
箱

直线
光轴
系列